

# الگوی طرح کسب و کار

## Business Plan Sample

عنوان طرح

نام و نام خانوادگی طراح:

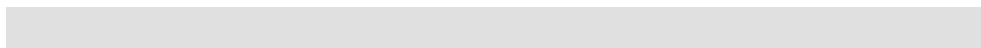
.....

محل اجرای طرح:

.....

تاریخ:

.....



## ۱- بخش معرفی

الف- نام و نشانی متقاضیان:

• حقیقی:

ردیف	نام و نام خانوادگی	نوع پست / سمت	تحصیلات / مهارت	تجربه (سال)
۱				
۲				
۳				

• حقوقی:

نام شرکت	نوع شرکت	تعداد و نوع سهام	شماره ثبت	محل ثبت	تاریخ ثبت

• نام و مشخصات سهام داران عمده:

ردیف	نام و نام خانوادگی	سمت	تعداد سهام	درصد سهام	مبلغ سهام
۱					
۲					
۳					

ب- مشخصات محل اجرای طرح:

• استان:

• شهرستان:

• بخش:

• ابعاد و مساحت محل اجرای طرح:

• نزدیکترین شهر و فاصله آن تا محل کار:

• فاصله محل استقرار کسب و کار تا جاده اصلی نوع راه و جاده مربوطه:

- ترسیم کروکی زمین محل استقرار کسب و کار

ج- عنوان محصول یا محصولات (کالا/ خدمات)

ردیف	نام محصول	ظرفیت تولید سالانه	واحد	قیمت فروش کنونی هر واحد در بازار
۱				
۲				
۳				

د- میزان سرمایه گذاری (میلیون ریال):

سرمایه کل	آورده کار افرین	آورده سهام داران	سهام تسهیلات دولت

و- پیش بینی میزان اشتغال زایی طرح:

ه- اعلام محرمانه بودن طرح (در صورت لزوم):

۲- خلاصه مدیریتی / اجرایی

A large rounded rectangular box containing 20 horizontal dotted lines for writing.

## ۳- تجزیه تحلیل صنعت

الف- تجزیه تحلیل محیطی

- محیط کسب و کار
- فرهنگ ( اعتقادات مذهبی، فرهنگ مصرف، آداب و رسوم )
- اقتصاد
- تغییرات جمعیتی

A large rounded rectangular box with a black border, containing 20 horizontal dotted lines for writing. The box is empty and intended for the student to provide a detailed analysis of the business environment based on the listed factors.

ب- تجزیه و تحلیل بازار

- اندازه بازار و نرخ رشد
- بررسی روندهای بازار
- ساختار بازار
- بررسی رقبا
- تجزیه و تحلیل عرضه و تقاضا
- بررسی قیمت

Large rounded rectangular area with horizontal dotted lines for writing.

ج- تجزیه و تحلیل فنی

- رویه های تولید (وضع موجود)
- تکنولوژی تولید

A large rounded rectangular box containing horizontal dotted lines for writing.

## ۴- دورنمای شرکت / شرح کسب و کار

- معرفی زمینه و نوع فعالیت شرکت
- سرمایه گذاران و سهامداران اصلی
- دیدگاه / چشم انداز
- ماموریت
- اهداف اصلی
- راهبردها (تولید/ فروش/ خدمات)
- برنامه ها

A large rounded rectangular box with a solid black border, containing 18 horizontal dotted lines for writing.





### ۵- معرفی محصولات (کالا/ خدمات)

- معرفی محصول
- مزیت های رقابتی محصولات
- معرفی آمیخته بازاریابی محصولات

A large rounded rectangular box containing 20 horizontal dotted lines for writing.

**۶- برنامه عملیاتی و تولید**

- فناوری و روش تولید مناسب
- مراحل و فوآیند تولید
- نمودار فرآیند تولید

A large rounded rectangular box with a black border, containing 20 horizontal dotted lines for writing. The box is intended for the student to draw a flowchart or describe the production process.

## ۷- برآورد منابع تولید / خدمات مورد نیاز برای یک سال

- روش و محل تامین منابع تولید

سایر اطلاعات	خرید / تملیک / اجاره / رهن / قرارداد	تامین از		روش و محل تامین منابع تولید
		خارج	داخل	
				نیروی انسانی
				مواد اولیه و بسته بندی
				انرژی
				ارتباطات
				خدمات فنی و تخصصی
				تجهیزات و ماشین آلات
				سایر منابع

- برآورد نیروی انسانی مورد نیاز

ردیف	عنوان پست سازمانی	تخصص یا تحصیلات	تعداد	متوسط حقوق و مزایای ماهیانه	متوسط حقوق و مزایای پرداختی سالانه
۱					
۲					
۳					
۴					
۵					
۶					
۷					
۸	مجموع کل				

## • زمین

ردیف	تاریخ	مترائ	مترائ خریداری شده	نحوه خرید یا واگذاری	بهای هر مترمربع	بهای کل	سایر هزینه ها	مبلغ کل (م.ریال)		
								پرداخت شده	باقیمانده	
۱										
۲										
۳	مجموع کل									

## • تسطیح و محوطه سازی

شرح عملیات	مترائ مورد نیاز	قیمت هر متر یا متر مربع	قیمت کل (م.ریال)
تسطیح و خاکبرداری			
دیوار کشی			
خیابان کشی			
جدول بندی			
فضای سبز			
پارکینگ			
روشنایی محوطه			
مجموع کل			

## • ساختمان سازی ها

ردیف	نوع ساختمان	مساحت	مساحت	مصلح مورد نیاز	هزینه هر متر مربع	هزینه کل (م.ریال)
۱	ساختمان تولیدی					
۲	ساختمان اداری					
۳	ساختمان رفاهی					
۴	انبار مواد اولیه و قطعات یدکی					
۵	انبار کالای ساخته شده					
۶	ساختمان پست برق					
۷	ساختمان نگهبانی					
۸	ساختمان مسکونی					
۹	سایر					
مجموع کل						

## • ابزارآلات و وسایل فنی و آزمایشگاهی

ردیف	اقدام مورد نیاز	تعداد	هزینه واحد	هزینه کل (م.ریال)
۱				
۲				
۳				
۴				
۵				
۶				
۷				
۸				
۹	مجموع کل			

## • تاسیسات

ردیف	شرح تاسیسات	تعداد/ مقدار	هزینه واحد	هزینه کل	هزینه حمل و نصب	جمع کل (م.ریال)
۱	حق انشعاب برق					
۲	ترانسفورماتور					
۳	کابل کشی					
۴	تابلوها					
۵	سایر تجهیزات برق رسانی					
۶	سیستم تهویه					
۷	ژنراتور					
۸	حق انشعاب آب					
۹	حفر چاه و تجهیزات لازم					
۱۰	احداث منبع هوایی					
۱۱	دستگاه تصفیه و مخازن					
۱۲	تانکرها					
۱۳	کمپرسورها					
۱۴	دیگ های بخار					
۱۵	سیستم فاضلاب					
۱۶	سیستم اطفای حریق					
۱۸	مجموع کل					

## • ماشین آلات و تجهیزات

ردیف	شرح تجهیزات	مشخصات	شرکت سازنده	تعداد	قیمت هر واحد	هزینه های داخلی	قیمت کل (م.ریال)
۱							
۲							
۳							
۴							
۵							
۶							
۷							
۸							
۹							
۱۰	مجموع کل						

## • وسایل نقلیه

ردیف	نام وسایل نقلیه	مشخصات فنی	کشور سازنده	تعداد	هزینه های داخلی	قیمت کل (م.ریال)
۱						
۲						
۳						
۴						
۵						
۶	مجموع کل					

## • تجهیزات اداری و کارگاهی

ردیف	شرح وسایل	تعداد	مشخصات فنی	قیمت واحد	قیمت کل	هزینه حمل و نصب	جمع کل (م.ریال)	
١								
٢								
٣								
٤								
٥								
٦								
٧								
٨								
٩	مجموع کل							

## • مواد اولیه بسته بندی

ردیف	شرح مواد	ظرفیت اسمی	میزان مصرف یک واحد	مصرف کل (واحد)	قیمت یک واحد	قیمت کل (م.ریال)
١						
٢						
٣						
٤						
٥						
٦	مجموع کل					

## • حقوق و دستمزد

ردیف	محل خدمت	تعداد	حقوق و مزایای ماهانه	حقوق و مزایای سالیانه (۱۴ ماه)	بیمه سهم کار فرما (۲۳٪)	دستمزد مستقیم تولید (م.ریال)	دستمزد غیر مستقیم تولید (م.ریال)	
۱								
۲								
۳								
۴								
۵								
۶								
۷	مجموع کل							

## • آب و برق و سوخت

ردیف	شرح	واحد	ظرفیت مورد انتظار	مصرف سالیانه	هزینه هر واحد	هزینه کل (م.ریال)	
۱	برق مصرفی						
۲	آب مصرفی						
۳	گاز						
۴	گازئیل						
۵	بنزین						
۶	نفت						
۷	مجموع کل						

## • تعمیرات و نگهداری

ردیف	شرح	درصد	مبلغ کل هزینه (م.ریال)
۱	ساختمان ها		
۲	ماشین آلات و تجهیزات		
۳	تاسیسات		
۴	وسایط نقلیه		
۵	وسایل فنی و آزمایشگاهی		
۶	وسایل اداری و کارگاهی		
۷	مجموع کل		



**۸- برنامه بازاریابی**

الف- تحقیق و تحلیل بازار

- نوع و ویژگی مشتریان
- اندازه بازار (بالتقوه و بالفعل)
- ارزیابی آینده بازار
- رقابت، حساسیت ها و تهدیدات

A large rounded rectangular box with a solid black border, containing 20 horizontal dotted lines for writing.

ب- راه بردهای بازار یابی

- قیمت گذاری
- تبلیغات
- شیوه فروش
- توزیع
- خدمات پس از فروش و گارانتی

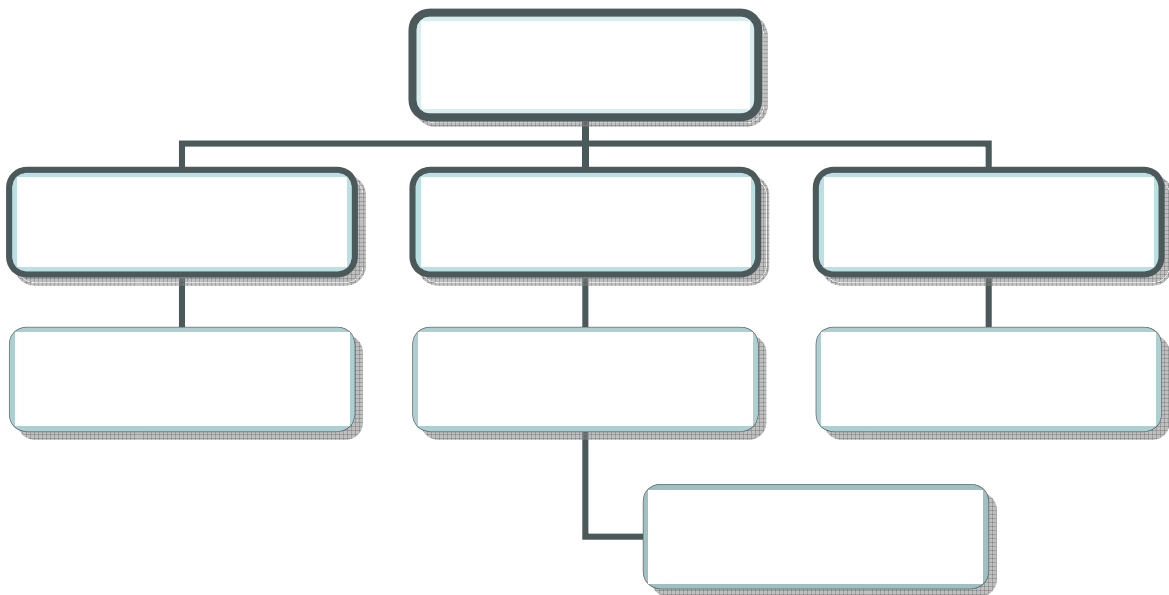
A large rounded rectangular box with a black border, containing 20 horizontal dotted lines for writing.

## ۹- ساختار سازمانی

- تیم مدیریت و منابع انسانی

ردیف	عنوان پست سازمانی	تعداد نفرات	شرح وظایف

- چارت سازمانی شرکت خود را با توجه به تقسیم فعالیت وظایف و کارها رسم نمایید.



## ۱۰- برنامه زمان بندی و عملیاتی کردن طرح

ردیف	مراحل اجرای کسب و کار	زودترین زمان شروع	زودترین زمان خاتمه	دیرترین زمان شروع	دیرترین زمان خاتمه	زمان شناوری
۱						
۲						
۳						
۴						
۵						
۶						
۷						
۸						

## ۱۱- ارزیابی ریسک و مدیریت خطر پذیری

A large rounded rectangular box with a dotted line inside, intended for writing the risk assessment and risk management strategy.

## ۱۲- برنامه مالی

## • هزینه های سرمایه ای

مبلغ (م.ریال)	شرح
	زمین
	محوطه سازی
	ساختمان سازی
	ماشین آلات و تجهیزات
	ابزار آلات و وسایل آزمایشگاهی
	تاسیسات
	وسایل حمل و نقل
	تجهیزات اداری و کارگاهی
	اقلام پیش بینی نشده (۱۰ درصد مجموع اقلام بالا)
	جمع کل

## • هزینه های قبل از بهره برداری:

مبلغ (م.ریال)	شرح
	هزینه های تهیه طرح، مشاوره، اخذ مجوز، حق ثبت ها، قراردادهای بانکی و....
	هزینه آموزش پرسنل (۲٪ حقوق و دستمزد سالیانه)
	هزینه راه اندازی تولید آزمایشی (۱۵ روز هزینه آب، برق سوخت و مواد اولیه)
	جمع کل

## • سرمایه در گردش:

مبلغ (م.ریال)	شرح
	مواد اولیه بسته بندی
	تنخواه گردان (۲ ماه هزینه حقوق و دستمزد، انرژی)
	موجودی کالا
	جمع کل

## • نحوه سرمایه گذاری

تسهیلات بانکی		سهم متقاضی		شرح
درصد	مبلغ (م.ریال)	درصد	مبلغ (م.ریال)	
۷۰		۳۰		سرمایه ثابت
۷۰		۳۰		سرمایه در گردش
۷۰		۳۰		کل سرمایه گذاری

## • برآورد هزینه استهلاک

شرح	ارزش دارایی (م.ریال)	درصد	هزینه استهلاک سالیانه (م.ریال)
محوطه سازی			
ساختمان			
ماشین آلات و تجهیزات			
ابزار آلات و سایل آزمایشگاهی			
تاسیسات			
وسایل حمل و نقل			
تجهیزات اداری و کارگاهی			
اقلام پیش بینی نشده			
جمع کل			

## • هزینه تولید/ ارائه خدمات سالیانه

شرح	مبلغ (م.ریال)
هزینه مواد اولیه و بسته بندی	
هزینه حقوق و دستمزد	
هزینه انرژی (آب برق و سوخت)	
هزینه تعمیرات و نگهداری	
هزینه پیش بینی نشده (۵٪ مجموع اقلام بالا)	
هزینه اداری و فروش (۱٪ مجموع اقلام بالا)	
هزینه تسهیلات مالی (سود یک سال تسهیلات بانکی)	
هزینه بیمه کارخانه (۰/۰۰۲ سرمایه ثابت)	
هزینه استهلاک سالیانه	
هزینه استهلاک قبل از بهره برداری (۲۰٪ هزینه های قبل از بهره برداری)	
جمع کل	

## ● محاسبه هزینه های ثابت و متغیر:

هزینه (م.ریال)	هزینه ثابت		هزینه متغیر		شرح هزینه
	درصد	مقدار	درصد	مقدار	
	۰		۱۰۰		مواد اولیه بسته بندی
	۶۵		۳۵		حقوق و دستمزد
	۲۰		۸۰		هزینه انرژی (آب برق سوخت)
	۲۰		۸۰		تعمیرات و نگهداری
	۱۵		۸۵		پیش بینی نشده
	۰		۱۰۰		اداری و فروش
	۱۰۰		۰		هزینه تسهیلات مالی
	۱۰۰		۰		بیمه کارخانه
	۱۰۰		۰		هزینه استهلاک
	۱۰۰		۰		استهلاک قبل از بهره برداری
					جمع کل

## ۱۳- تحلیل مالی:

- فروش کل یا درآمد سالیانه:

ردیف	نام محصول	ظرفیت تولید سالانه	واحد	قیمت فروش واحد	ارزش کل (م.ریال)
۱					
۲					
۳					
۴					
۵					
۶	مجموع کل				

- تعیین نقطه سر به سر:

= تعداد یا حجم فروش در نقطه سر به سر

( هزینه های متغیر هر واحد کالا - قیمت فروش هر واحد کالا ) ÷ کل هزینه های ثابت طرح

- تعیین درصد فروش در نقطه سر به سر:

= درصد فروش در نقطه فروش سر به سر

۱۰۰ × (جمع هزینه متغیر - فروش کل) ÷ جمع هزینه های ثابت

- سود و زیان ویژه:

= سود و زیان ویژه

جمع هزینه های خدمات - فروش کل

- ارزش افزوده ناخالص:

= ارزش افزوده ناخالص

( هزینه تعمیرات و نگهداری + انرژی + مواد اولیه ) - فروش کل



- ارزش افزوده خالص:

$$\text{ارزش افزوده خالص} = (\text{استهلاک قبل از بهره برداری} + \text{استهلاک}) - \text{ارزش افزوده ناخالص}$$

- بازده فروش:

$$\text{بازده فروش} = \frac{\text{فروش کل}}{\text{سود ویژه}}$$

- بازده کل دارایی:

$$\text{بازده دارایی} = \frac{\text{کل دارایی ها}}{\text{سود ویژه}}$$

- سرمایه ثابت سرانه:

$$\text{سرمایه ثابت سرانه} = \frac{\text{تعداد پرسنل}}{\text{سرمایه ثابت}}$$

- سرانه کل سرمایه گذاری:

$$\text{سرانه کل سرمایه گذاری} = \frac{\text{تعداد پرسنل}}{\text{کل سرمایه گذاری}}$$

- نرخ بازدهی سرمایه:

$$\text{نرخ بازدهی سرمایه} = \frac{\text{کل سرمایه گذاری}}{(\text{سود و زیان ویژه} + \text{هزینه تسهیلات مالی})}$$

• جریان نقدی ورودی سالیانه

ردیف	شرح مبالغ	نوع وجوه	قبل از بهره برداری	سال اول
۱	الف: منابع وجوه	آورده متقاضی		
		تسهیلات مالی بانکی		
		درآمدهای فروش		
مجموع منابع وجوه				
۲	ب: مصارف وجوه	هزینه های سرمایه ای ثابت		
		هزینه های تولید		
		هزینه های تبلیغات و پیش راه اندازی		
		اقساط وام		
		مالیات		
جمع مصارف وجوه				
خالص جریان نقدی ورودی سالیانه				

• دوره برگشت سرمایه:

= دوره برگشت سرمایه

جریان نقدی ورودی سالانه ÷ کل سرمایه گذاری